

# Nastavení Mozilla Thunderbird 3 pro použití SMTP serveru sítě Bezdrátový.net

## Obsah

|  |          |
|--|----------|
| <b>1. Varianta bez autentizace a šifrování přenosu .....</b> | <b>2</b> |
| <b>1.1. Nastavení e-mailového klienta .....</b>              | <b>2</b> |
| <b>2. Varianta s autentizací a šifrováním přenosu .....</b>  | <b>5</b> |
| <b>2.1. Nastavení e-mailového klienta .....</b>              | <b>5</b> |
| <b>2.2. Schválení certifikátu .....</b>                      | <b>8</b> |

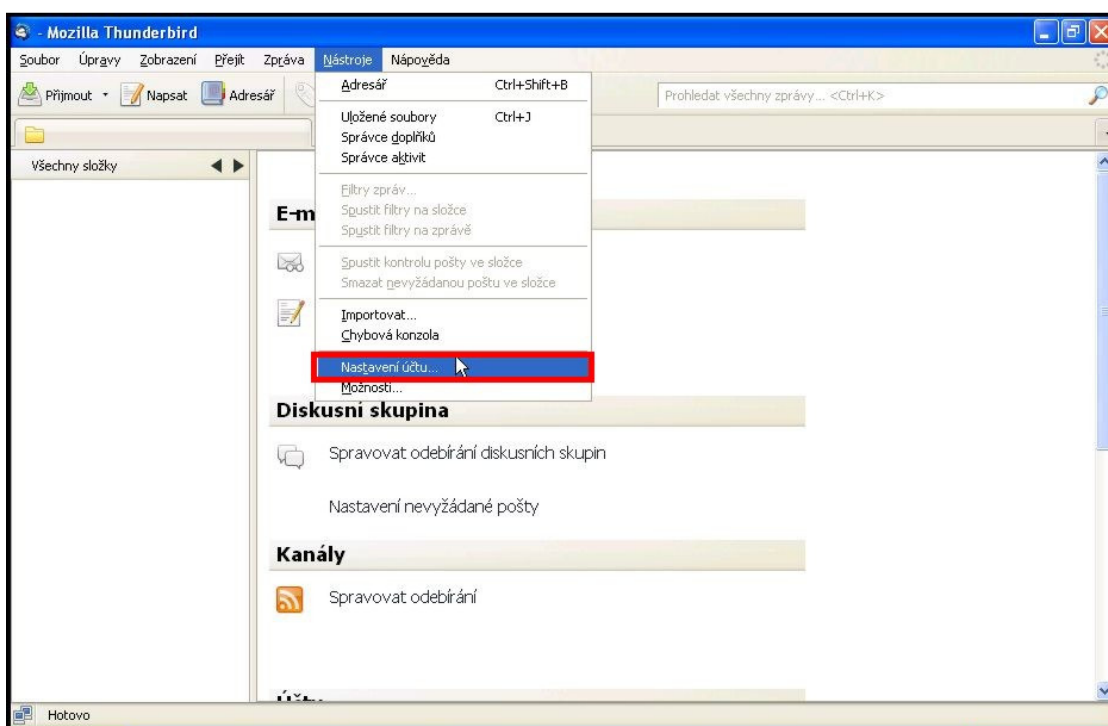
## 1. Varianta bez autentizace a šifrování přenosu

Tato varianta je vhodná pro začínající uživatele, protože je méně náročná na nastavení. Předpokladem je, že počítač bude vždy připojen do internetu pouze přes síť Bezdrátový.net. **Při tomto nastavení nebude možné odeslat poštu z PC, pokud bude zmíněné PC připojeno do internetu přes jiného poskytovatele než Bezdátový.net!**

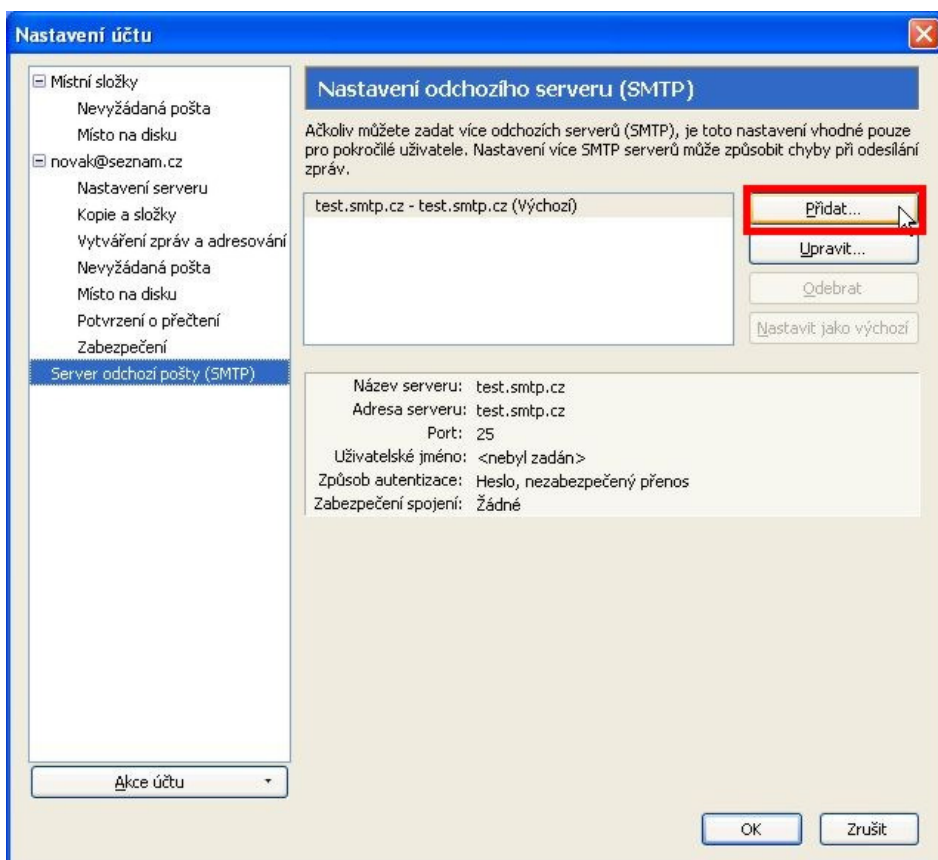
### 1.1. Nastavení e-mailového klienta

Postup nastavení:

1. Spusťte Mozilla Thunderbird 3.
2. Z horního menu vyberte **Nástroje** a v nabídce následně **Nastavení účtu**

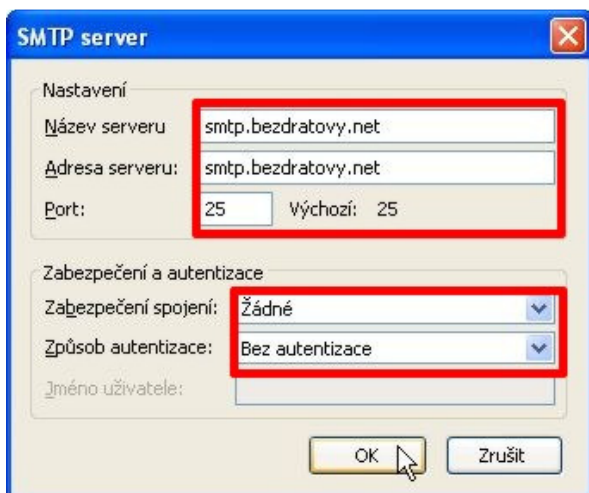


3. V novém okně vlevo vyberte **Server odchozí pošty (SMTP)**. Následně pak vpravo klikněte na tlačítko **Přidat...**

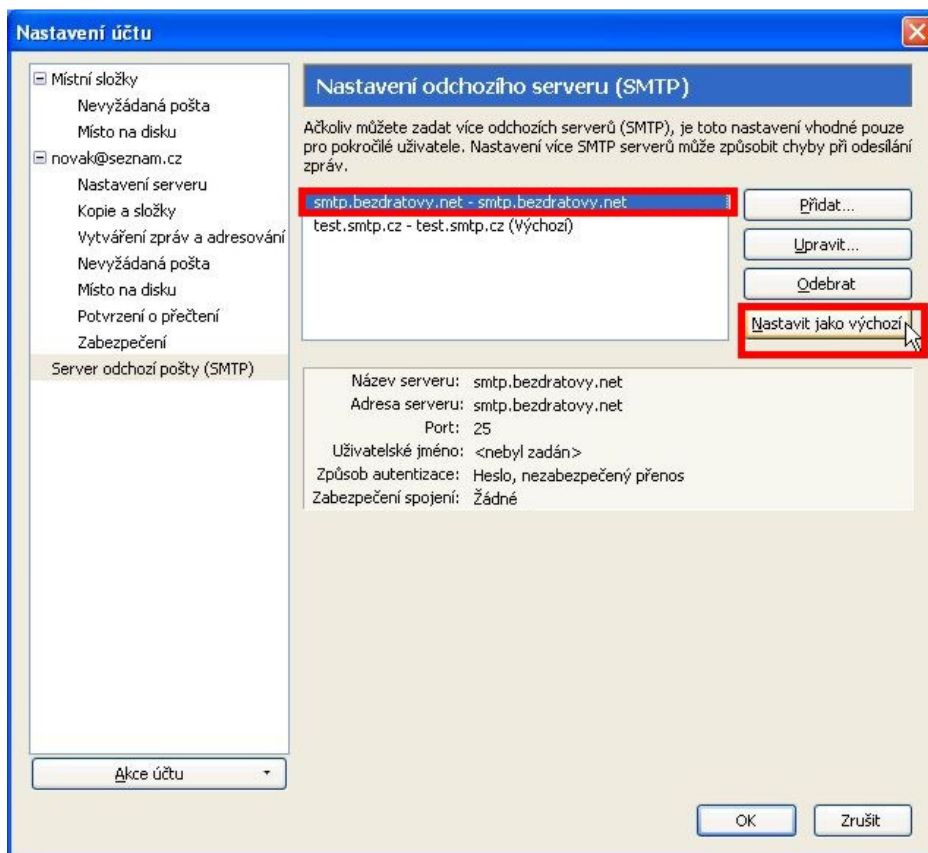


4. V dalším novém okně nastavte následující hodnoty:  
Název serveru: **smtp.bezdratovy.net**  
Adresa serveru: **smtp.bezdratovy.net**  
Port: **25**  
Zabezpečení spojení: **Žádné**  
Způsob autentizace: **Bez autentizace**

Nastavení potvrďte tlačítkem **OK**.



5. V předchozím okně s nastavením máte nyní nový SMTP server. Máte-li zde uvedeno více SMTP serverů, vyberte vámi vytvořený **smtp.bezdratovy.net** a klikněte na tlačítko **Nastavit jako výchozí**. Následně klikněte na tlačítko **OK**.



6. Nyní můžete odesílat e-maily z Mozilla Thunderbird 3.

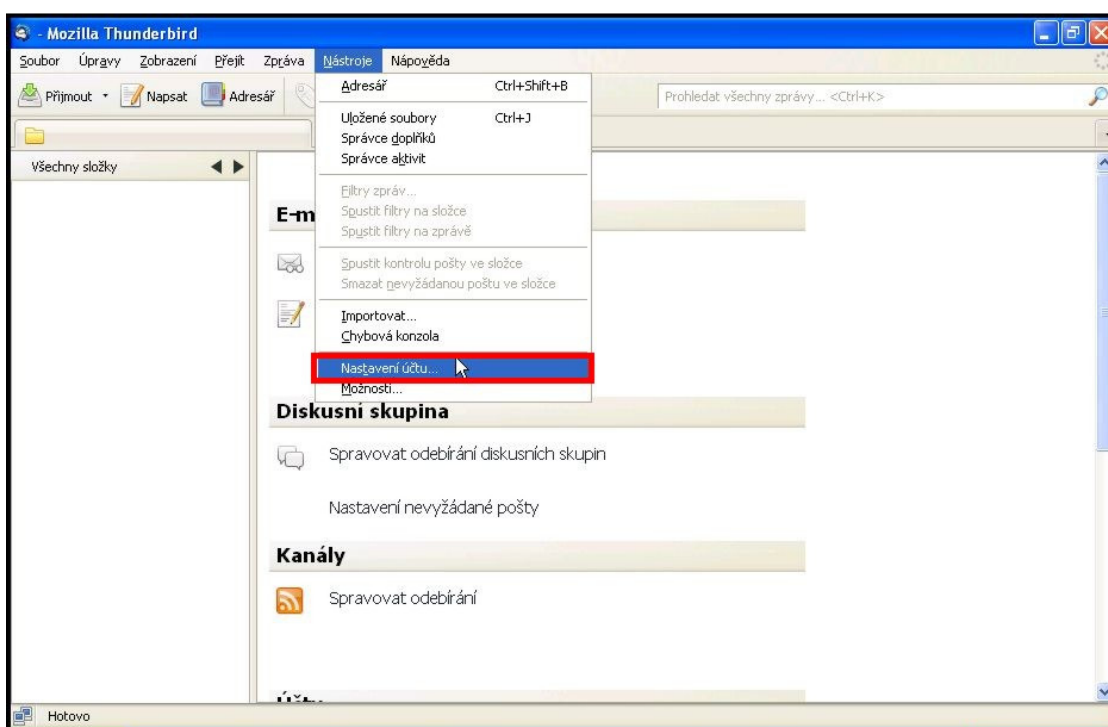
## 2. Varianta s autentizací a šifrováním přenosu

Tato varianta je vhodná pro pokročilejší uživatele, kteří předpokládají, že se budou se svým PC připojovat do internetu i mimo síť Bezdrátový.net a budou chtít pro odesílání pošty využívat SMTP server sítě Bezdrátový.net. V této variantě bude také vždy přenos e-mailu mezi PC a serverem šifrován, čímž se zvyšuje zabezpečení přenášených dat.

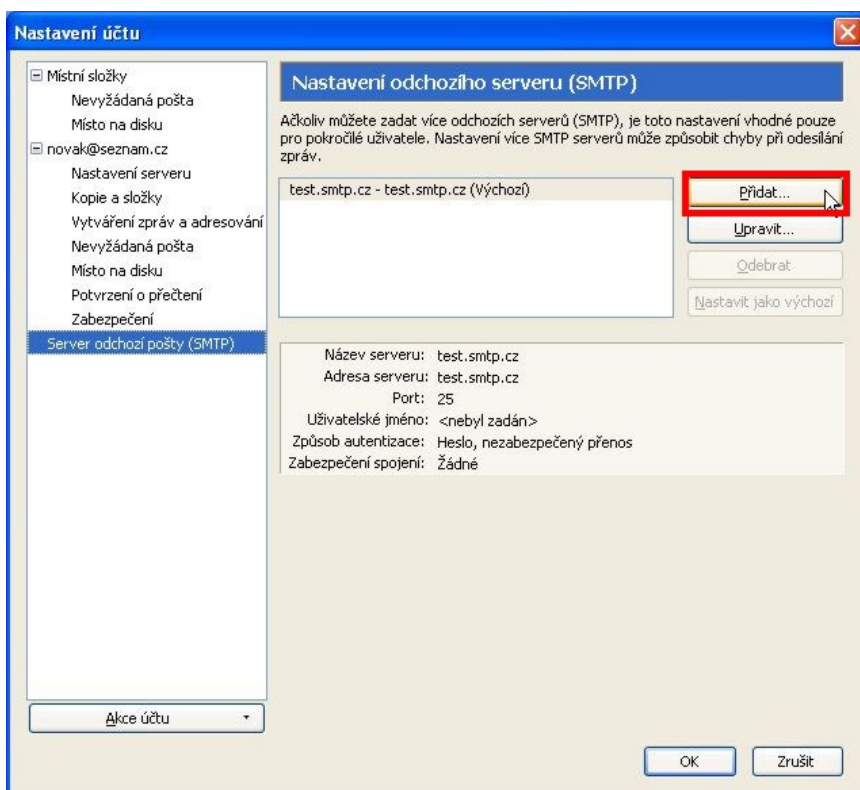
### 2.1. Nastavení e-mailového klienta

Postup nastavení:

1. Spusťte Mozilla Thunderbird 3.
2. Z horního menu vyberte **Nástroje** a v nabídce následně **Nastavení účtu**



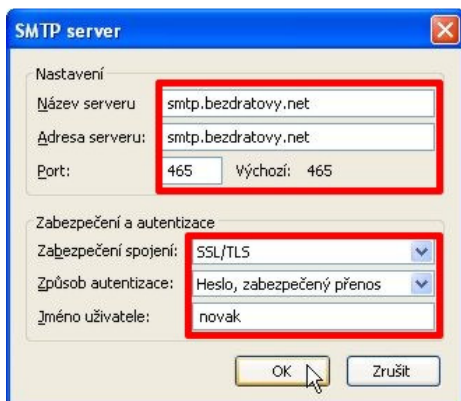
3. V novém okně vlevo vyberte **Server odchozí pošty (SMTP)**. Následně pak vpravo klikněte na tlačítko **Přidat...**



4. V dalším novém okně nastavte následující hodnoty:
 

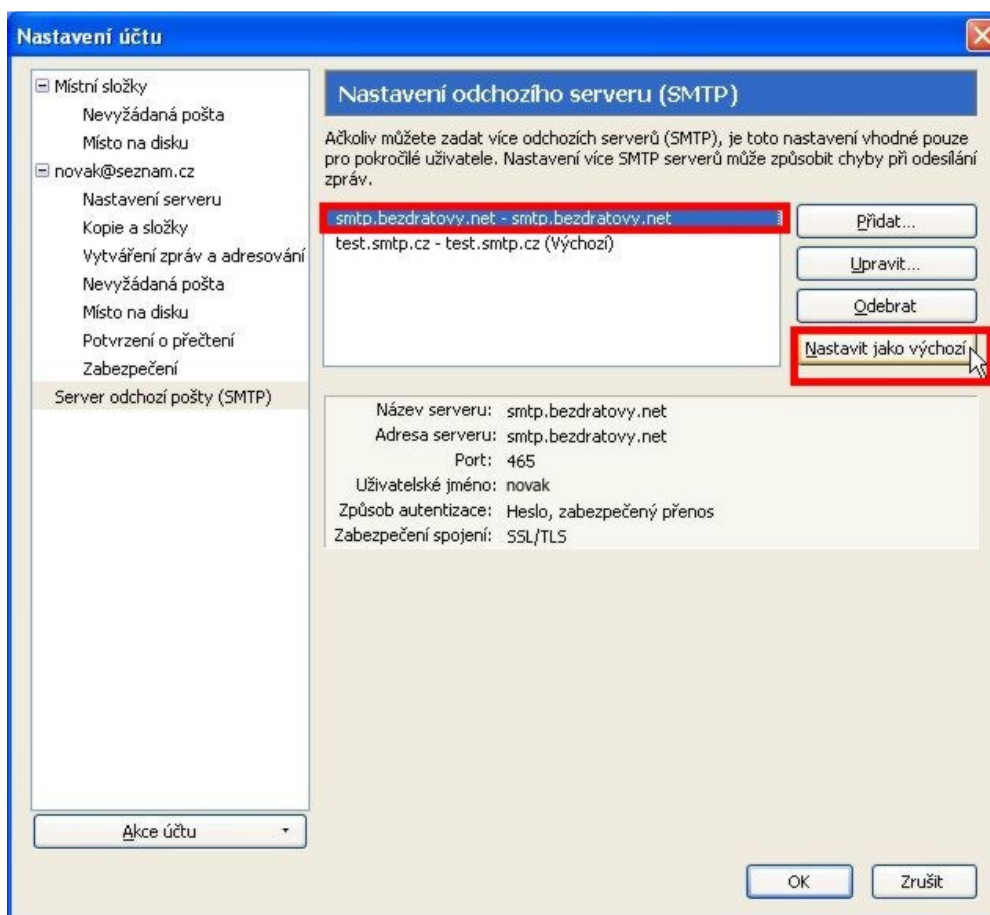
|                             |  |
|-----------------------------|--|
| <u>Název serveru:</u>       | <b>smtp.bezdratovy.net</b>                             |
| <u>Adresa serveru:</u>      | <b>smtp.bezdratovy.net</b>                             |
| <u>Port:</u>                | <b>465</b>   |
| <u>Zabezpečení spojení:</u> | <b>SSL/TLS</b>   |
| <u>Způsob autentizace:</u>  | <b>Heslo, zabezpečený přenos</b>                       |
| <u>Jméno uživatele:</u>     | <b>&lt;vaše přihlašovací jméno do systému Kika&gt;</b> |

Nastavení potvrďte tlačítkem **OK**.

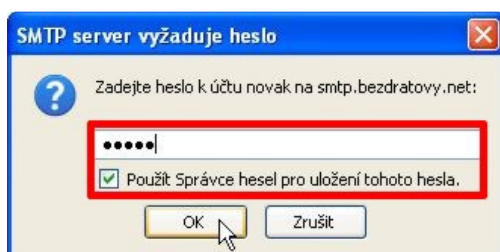


**Pozn.** Pokud jste přihlašovací údaje pro systém Kika ztratili, můžete si je nechat automaticky vygenerovat přímo na hlavní stránce systému (<http://kika.bezdratovy.net/>) pod odkazem „Zapomněli jste heslo?“.

- V předchozím okně s nastavením máte nyní nový SMTP server. Máte-li zde uvedeno více SMTP serverů, vyberte vámi vytvořený **smtp.bezdratovy.net** a klikněte na tlačítko **Nastavit jako výchozí**. Následně klikněte na tlačítko **OK**.



- Nyní zkuste odeslat jakýkoliv e-mail. Pokud budete během odesílání informováni, že server se prokazuje neplatnými informacemi, přeskočte do kapitoly 2.2 Schválení certifikátu.
- Budete vyzváni k zadání přihlašovacího hesla k SMTP serveru. Toto heslo je stejné jako to, které používáte do uživatelského systému Kika. Jak získat zapomenuté nebo ztracené přihlašovací údaje již bylo zmíněno v poznámce u bodu č. 4. Zadejte tedy heslo a zatrhněte volbu **Použít správce hesel pro uložení tohoto hesla**. Dále klikněte na **OK**.



- E-mail by měl být nyní odeslán. Odesílání dalších e-mailů již nebude provázeno žádnou další hláškou. Vaše e-maily nyní můžete odesílat z jakékoliv internetové přípojky přes SMTP server sítě Bezdrátový.net a to navíc šifrovaně.

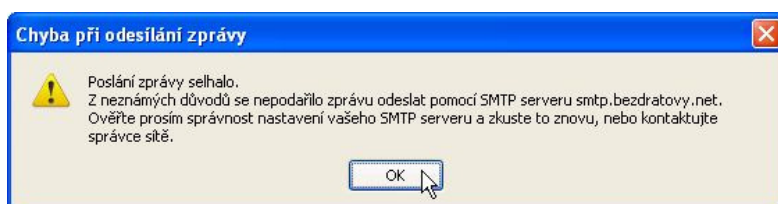
## 2.2. Schválení certifikátu

Dále uváděné kroky provádějte pouze v případě, pokud se Vám během odesílání objeví následující okno s hlášením, že server se prokazuje neplatnými informacemi.

1. Ujistěte se, že je níže zatržena volba **Uložit tuto výjimku trvale** a klikněte na tlačítko **Schválit bezpečnostní výjimku**.



2. Program mezitím vypíše zprávu, že posílání zprávy selhalo. Potvrďte kliknutím na **OK**.



3. Nyní zkuste zprávu odeslat znovu. Neměla by se již objevit zpráva o neověřeném certifikátu. Pokračujte zpět na kapitolu [2.1 Nastavení e-mailového klienta](#) na [bod č. 7](#)